

# MoneyTree™ Report

Q 1  
2014  
results  
IL Report

## עליה בהשקעה ממוצעת בשלב ה-Seed

כ-232 מיליון דולר הושקעו בחברות היי-טק מגובות הון סיכון ברבעון הראשון של שנת 2014 לעומת 196 מיליון דולר ברבעון המקביל

דו"ח ה-MoneyTree של  
PwC Israel  
רבעון ראשון, 2014

תל אביב, 7 במאי, 2014 - פירמת PwC Israel מדווחת, במסגרת דו"ח ה-MoneyTree™, כי חברות היי-טק המגובות הון סיכון (חברות בהן אחד המשקיעים בסבב ההשקעה הוא קרן הון סיכון), גייסו בישראל, במהלך הרבעון הראשון של 2014, 232 מיליון דולר, קיטון של 23% לעומת הרבעון הקודם, בו גייסו 300 מיליון דולר, וגידול של 18% לעומת הרבעון המקביל אשתקד, בו גייסו 196 מיליון דולר.

עוד עולה מן הנתונים כי 38 חברות היי-טק ישראליות גייסו הון ברבעון הראשון של שנת 2014, לעומת 44 חברות שגייסו הון ברבעון הקודם ו-51 חברות שגייסו הון ברבעון המקביל אשתקד. ממוצע ההשקעה בחברה עמד על 6.1 מיליון דולר ברבעון הנוכחי, לעומת 6.8 מיליון דולר ברבעון הקודם ו-3.8 מיליון דולר ברבעון המקביל אשתקד.

בעסקאות מעל 10 מיליון דולר, ברבעון הנוכחי הושקעו ב-7 עסקאות 121 מיליון דולר (52%) לעומת 10 עסקאות שהסתכמו ל-196 מיליון דולר (65%) ברבעון הקודם ו-9 עסקאות שהסתכמו ל 128 מיליון דולר (65%) ברבעון המקביל אשתקד.

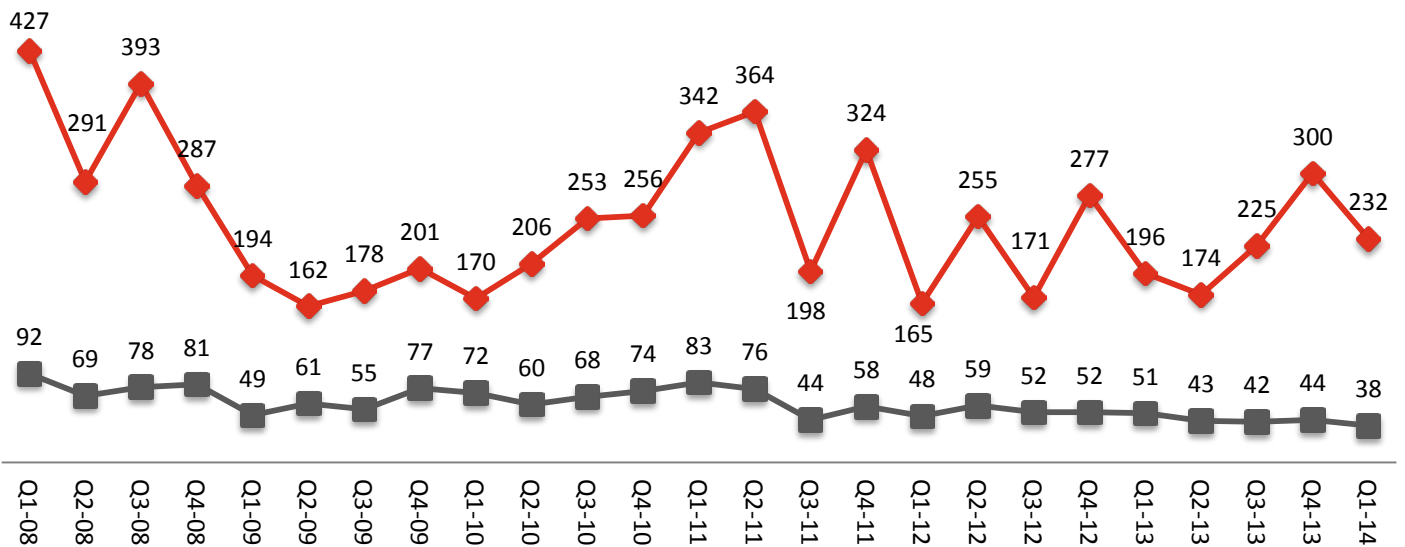
### רובי סולימן, שותף, ראש מגזר היי-טק PwC Israel



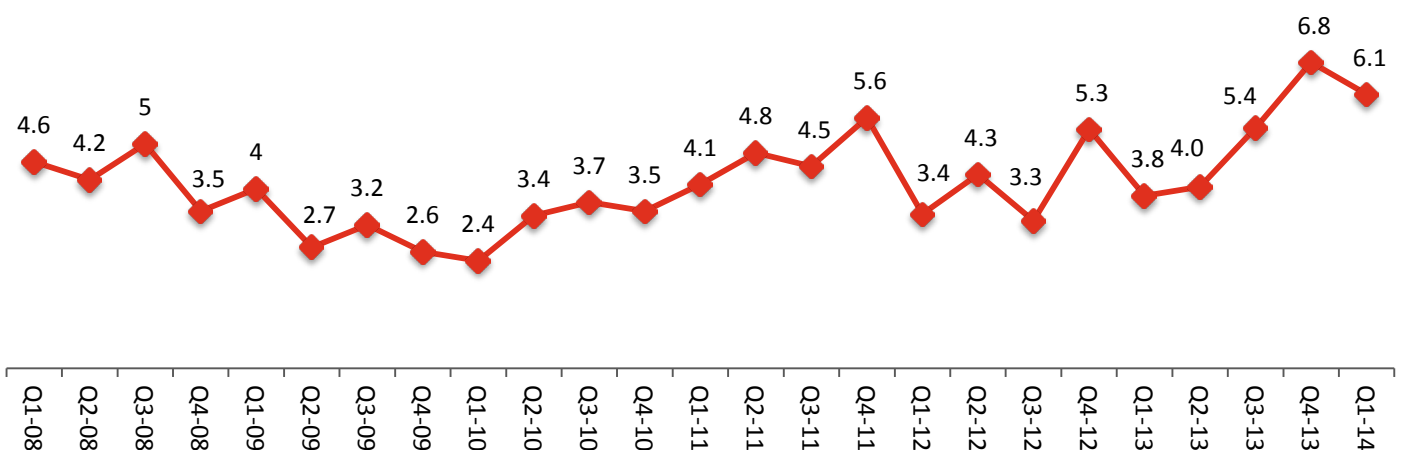
כבר רבות דובר על התקופה הנוכחית בהי-טק הישראלי, הצלחות חסרות תקדים באקזיטים, הנפקות היי-טק מוצלחות וכתוצאה מכך שיפור משמעותי בתשואות של קרנות הון סיכון. עם זאת, כפי שמעיד דוח זה אנו עדיין לא רואים מגמה זו בכל העוצמה גם בצד ההשקעות מהקרנות. אנו כן רואים יציבות מסויימת ברמת ההשקעות עם נטייה לעליה מסויימת ברבעונים האחרונים. בפועל כמות הכסף הזמינה להשקעות מצד הקרנות ומשקיעי היי-טק אחרים גדלה באופן משמעותי וניתן לצפות שככל שהצלחות ההיי-טק ימשכו כמות ההשקעות גם היא תגדל. בשני הרבעונים האחרונים אנו עדים לשיא בגובה השקעה ממוצעת בחברה, עדות נוספת לבגרות ההיי-טק הישראלי והצורך בהשקעות משמעותיות לחברות בוגרות יותר, כמו כן, לזמינות הכסף לסוג ההשקעות הללו. בנוסף, אנו רואים עליה נוספת בהשקעות בחברות בשלב ה-Seed, הנובעת בין היתר משפע היצע של חברות בשלבים התחלתיים ושילוב של זמינות הכסף להשקעות אילו מצד קרנות חדשות או ותיקות שגייסו קרנות המשך.

רו"ח רובי סולימן,  
ראש מגזר היי טק,  
PwC Israel

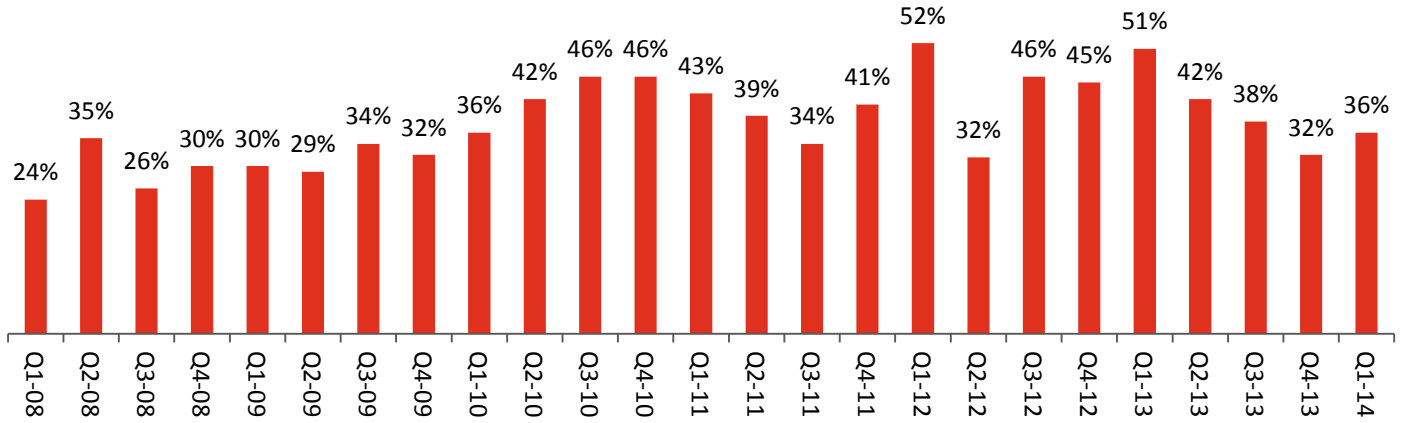
## רמת ההשקעות שבוצעו על ידי קרנות הון סיכון בהשוואה רב שנתית על פני רבעונים (במיליוני דולרים)



## השקעה ממוצעת בחברה בהשוואה רב שנתית (במיליוני דולרים)



### אחוז הקרנות שלא ביצעו כלל השקעה ברבעון



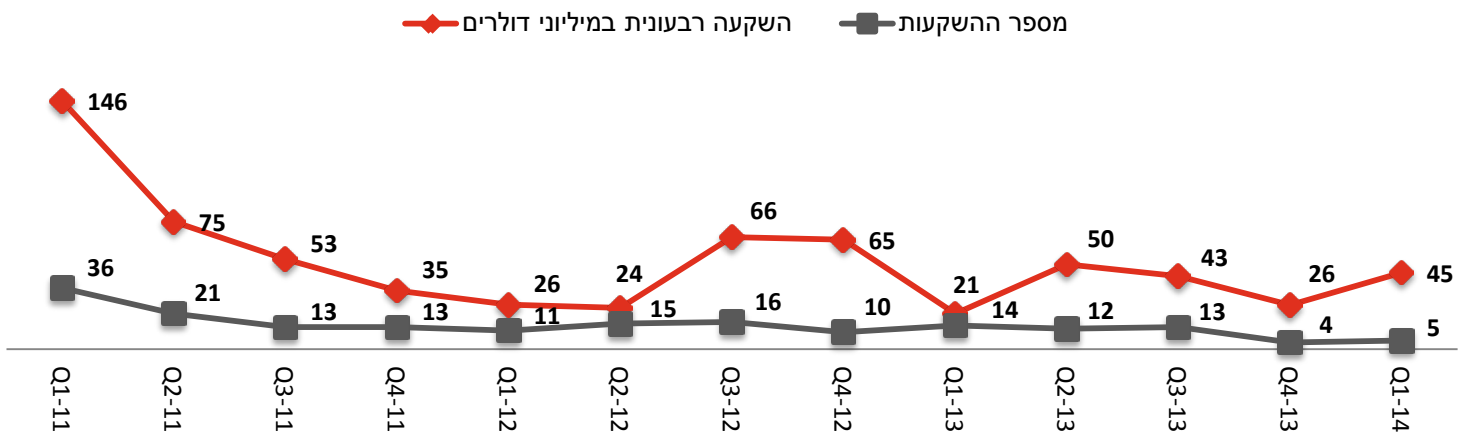
### ניתוח על פי מקום רישום החברות

בנוסף להשקעות בחברות ישראליות, דווחו במסגרת הדו"ח 4 השקעות בסכום של כ-114 מיליון דולר בחברות רשומות כזרות, רובן המכריע בארה"ב.

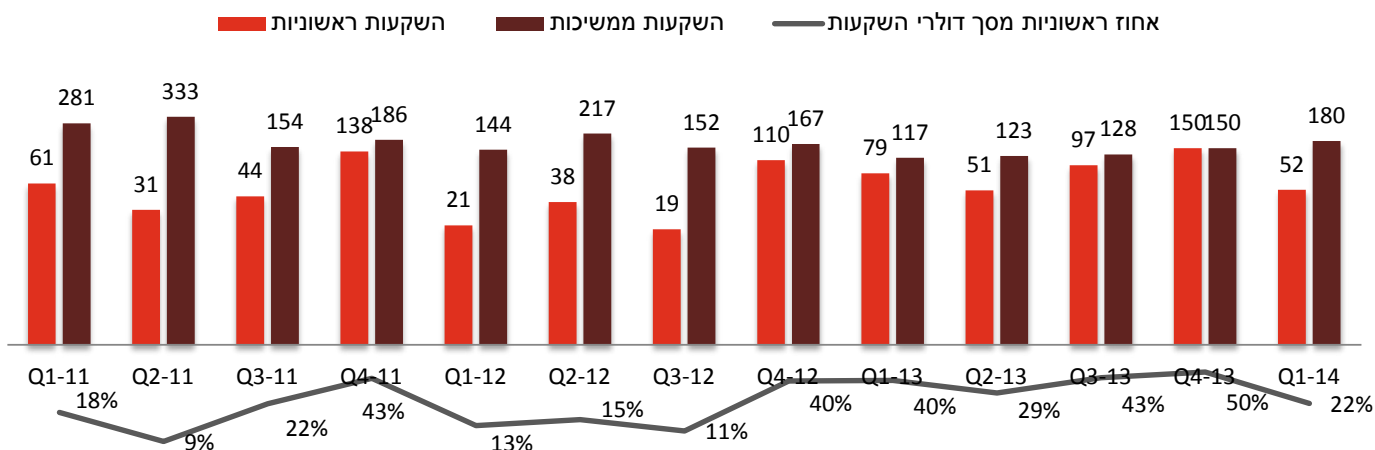
### חברות הנהנות מסיוע של המדען הראשי

5 חברות, המהוות 13% מכלל החברות אשר גייסו הון ברבעון הראשון של 2014, נהנות מסיוע של המדען הראשי. כ-45 מיליון דולר (19% מסך כל ההשקעות הוזרמו לחברות אלו.

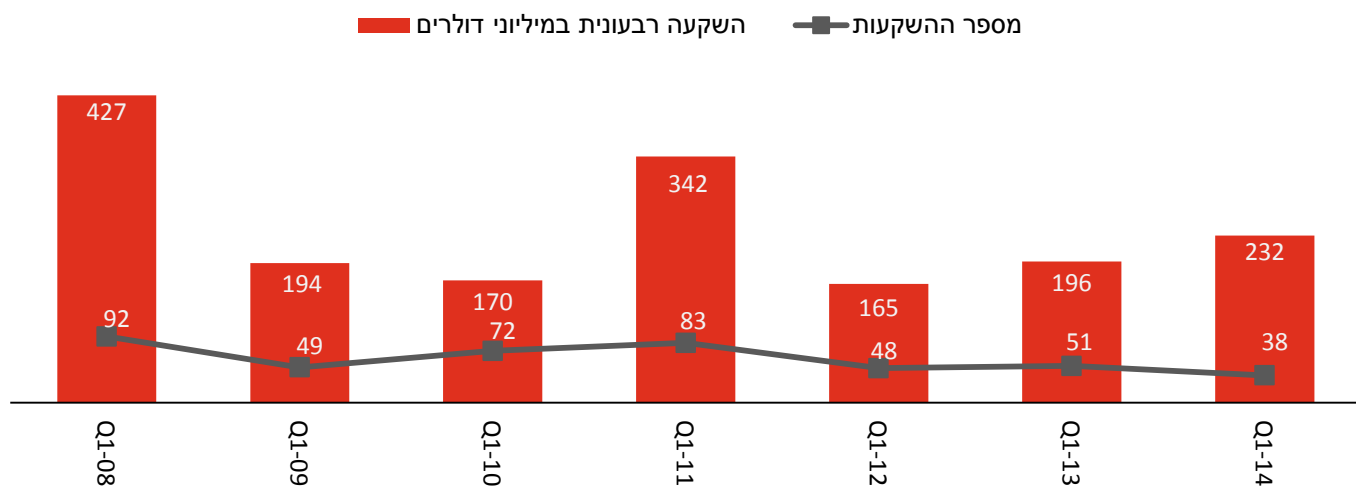
### השקעות שבוצעו בחברות נתמכות מדען בהשוואה רב שנתית על פני רבעונים (במיליוני דולרים)



## השוואה רב שנתית בין השקעות ראשוניות מול השקעות המשך על פני רבעונים

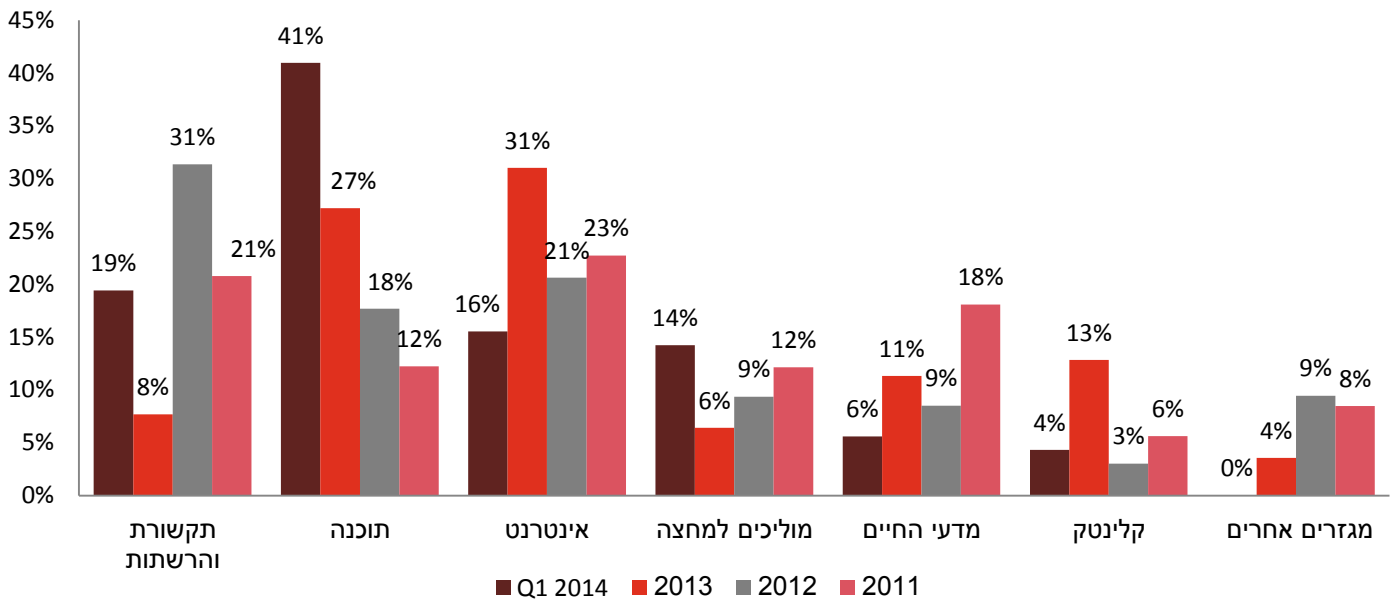


## רמת השקעה ברבעון ראשון בהשוואה רב שנתית (במיליוני דולרים)



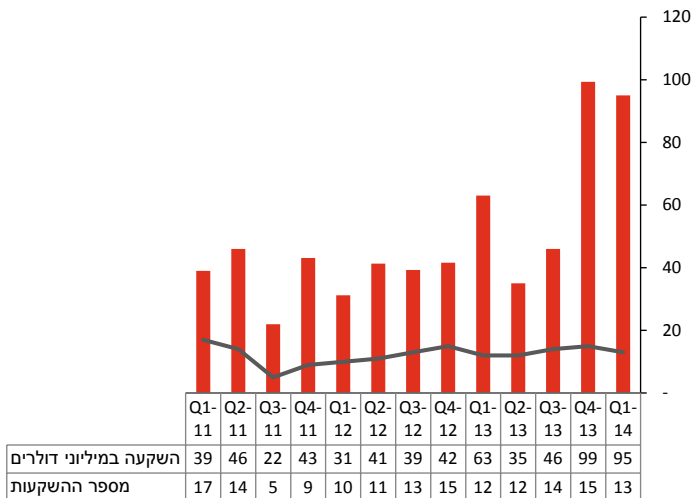
## ניתוח על פי מגזרים טכנולוגיים מובילים

התפלגות סך ההשקעות על פי מגזר השקעה בשנים 2011 - 2014



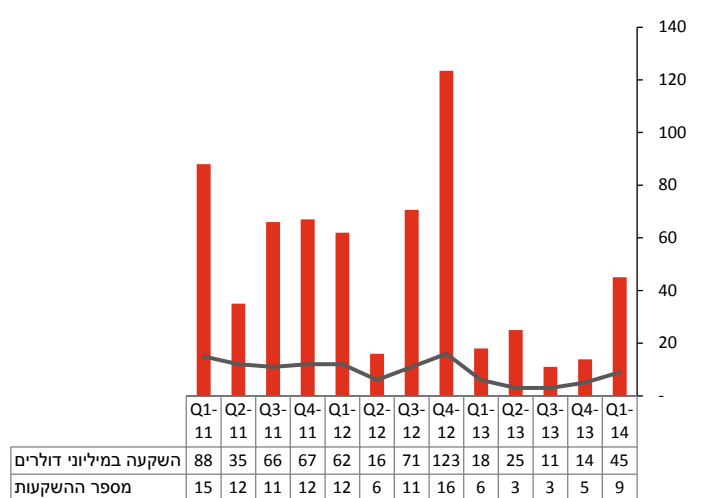
### מגזר התוכנה

מספר חברות וסך השקעות לפי רבעונים (במיליוני דולרים) בין השנים 2011 - 2014



### מגזר התקשורת והרשתות

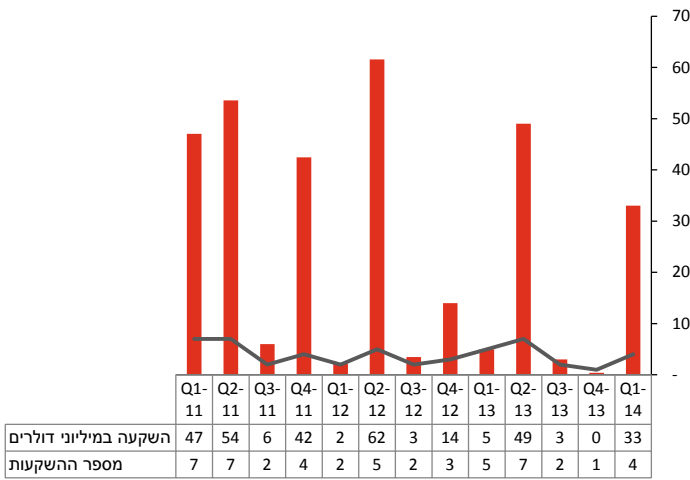
מספר חברות וסך השקעות לפי רבעונים (במיליוני דולרים) בין השנים 2011 - 2014



### ניתוח על פי מגזרים טכנולוגיים מובילים

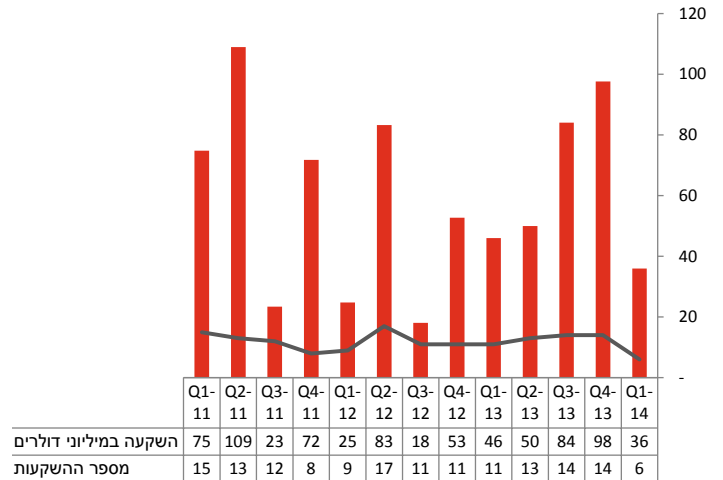
#### מגזר המוליכים למחצה

מספר חברות וסך השקעות לפי רבעונים  
(במיליוני דולרים) בין השנים 2011 - 2014



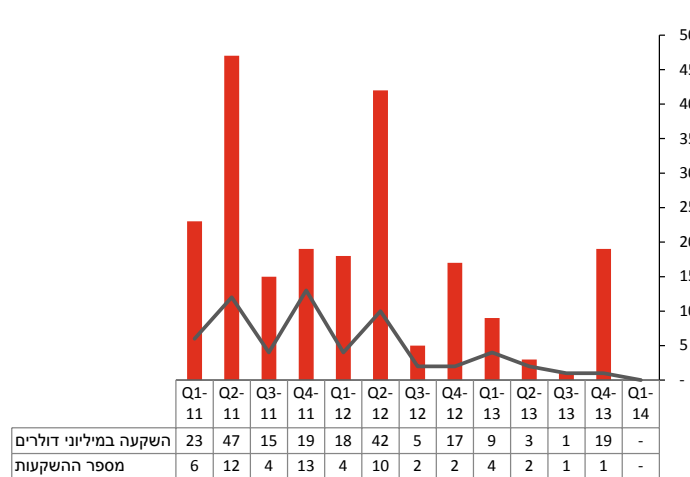
#### מגזר האינטרנט

מספר חברות וסך השקעות לפי רבעונים  
(במיליוני דולרים) בין השנים 2011 - 2014



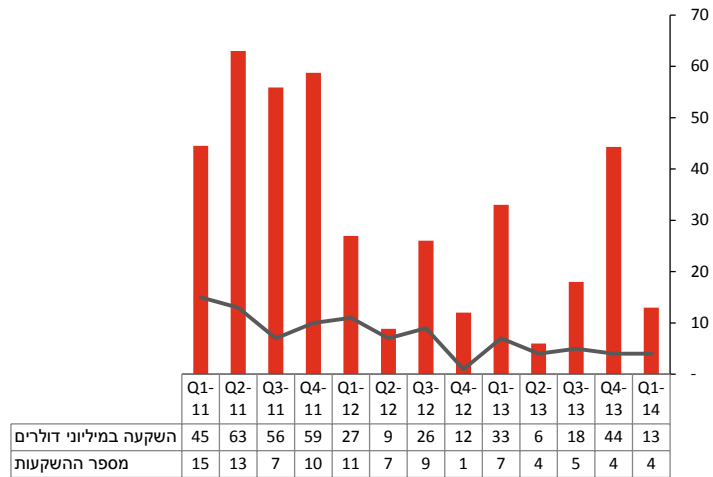
#### מגזרים אחרים

מספר חברות וסך השקעות לפי רבעונים  
(במיליוני דולרים) בין השנים 2011 - 2014



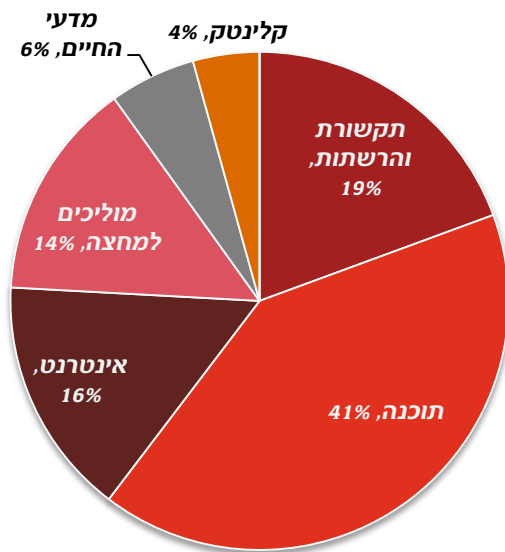
#### מגזר מדעי החיים

מספר חברות וסך השקעות לפי רבעונים  
(במיליוני דולרים) בין השנים 2011 - 2014



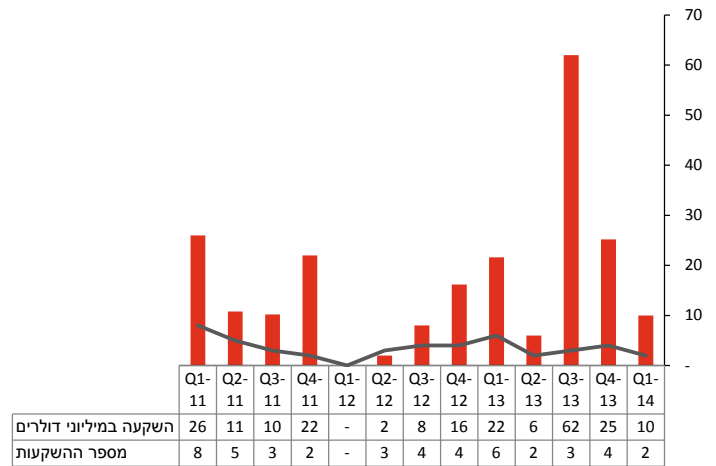
## ניתוח על פי מגזרים טכנולוגיים מובילים

### התפלגות סך ההשקעות על פי מגזר השקעה



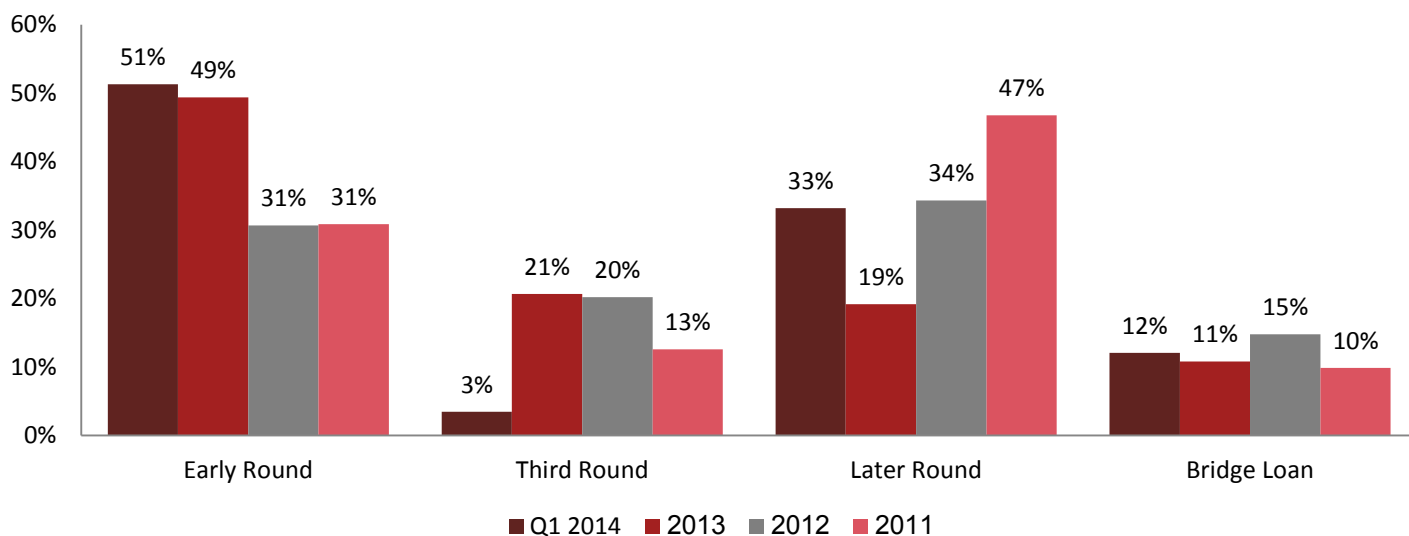
### מגזר הקלינטק

מספר חברות וסך השקעות לפי רבעונים  
(במיליוני דולרים) בין השנים 2011 - 2014



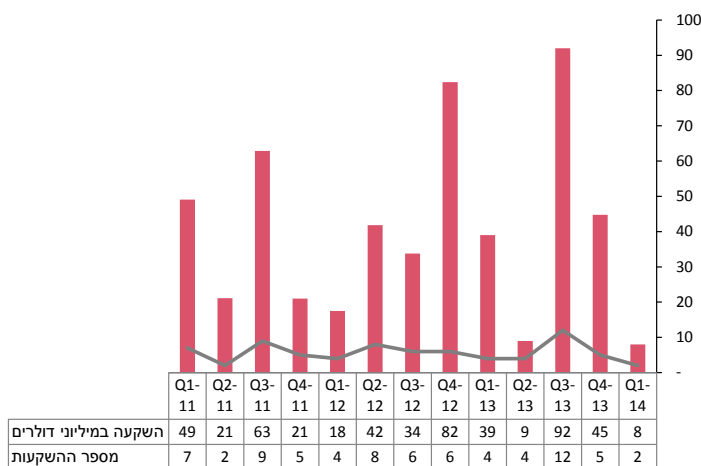
## ניתוח על פי סבבי השקעה

התפלגות סך ההשקעות על פי סבבי השקעה בשנים 2011 - 2014



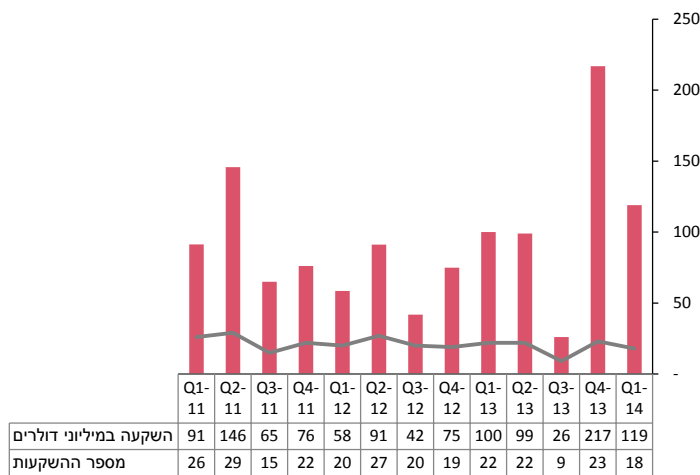
### Third Round

מספר חברות וסך השקעות לפי רבעונים (במיליוני דולרים) בין השנים 2011 - 2014



### Early Round

מספר חברות וסך השקעות לפי רבעונים (במיליוני דולרים) בין השנים 2011 - 2014

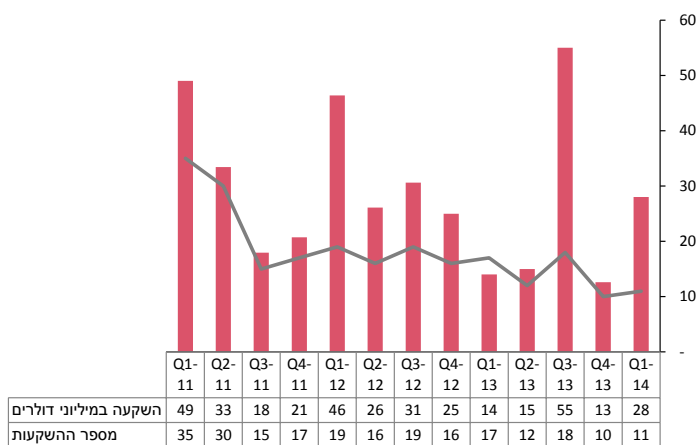




## ניתוח על פי סבבי השקעה

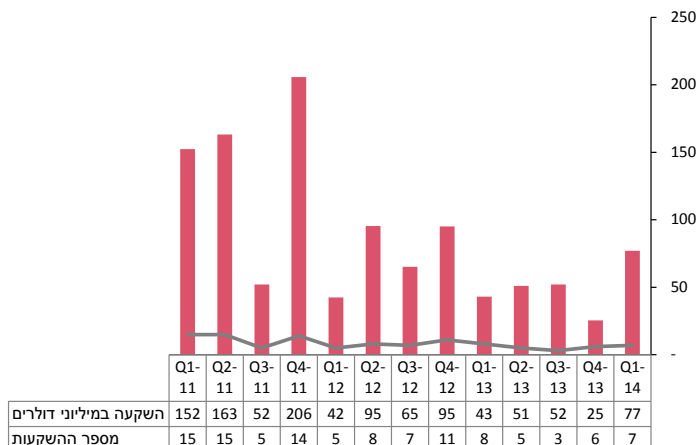
### Bridge Loan

מספר חברות וסך השקעות לפי רבעונים  
 (במיליוני דולרים) בין השנים 2011 - 2014

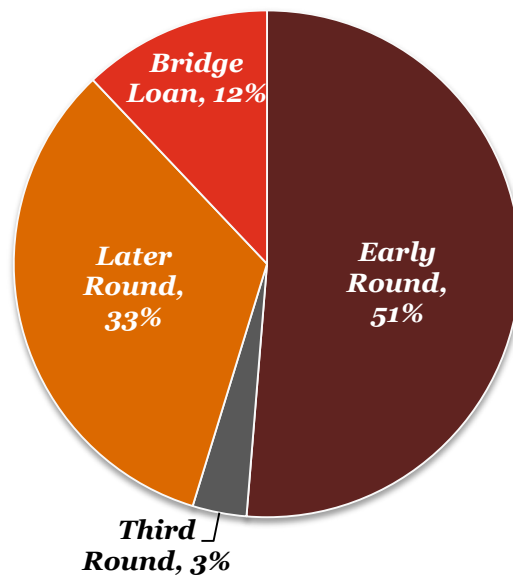


### Later Round

מספר חברות וסך השקעות לפי רבעונים  
 (במיליוני דולרים) בין השנים 2011 - 2014

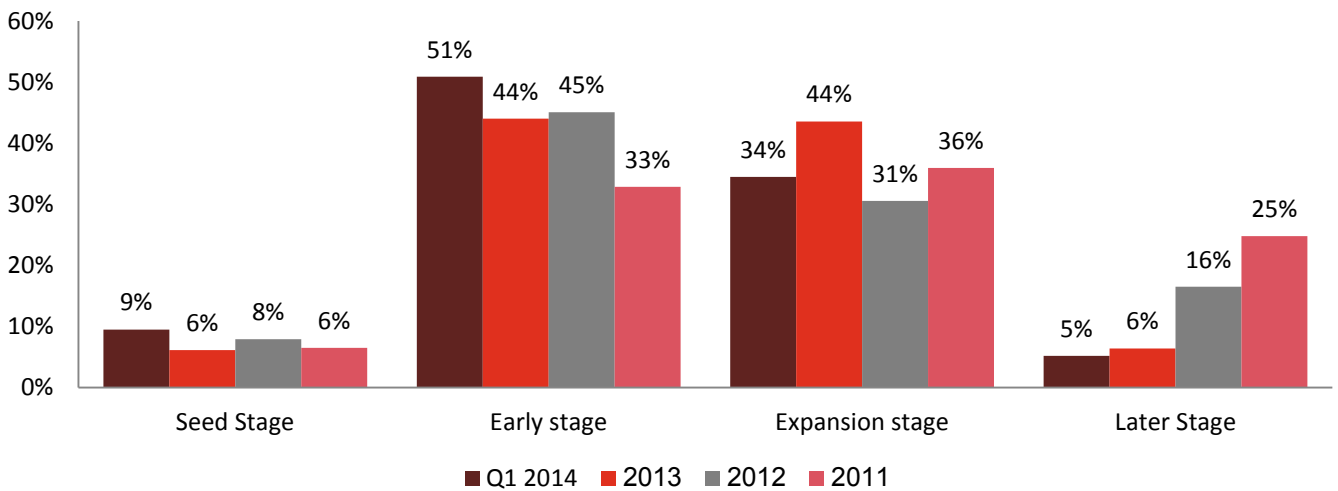


### התפלגות סך ההשקעות על פי סבבי השקעה



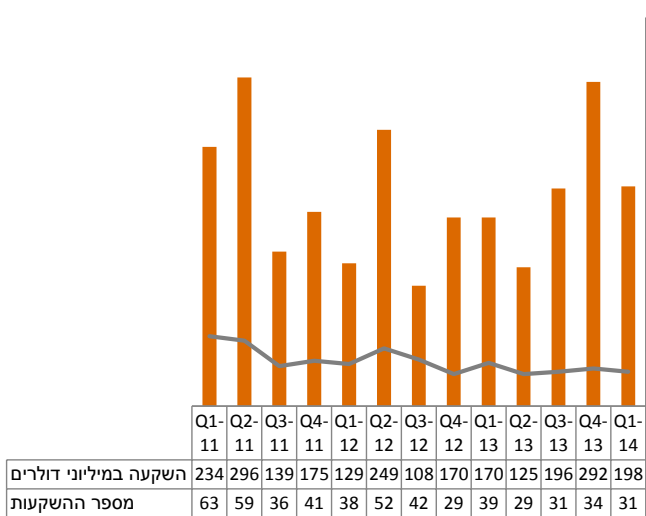
## ניתוח על פי שלבים בהתפתחות החברה

ניתוח על פי שלבים בהתפתחות החברה



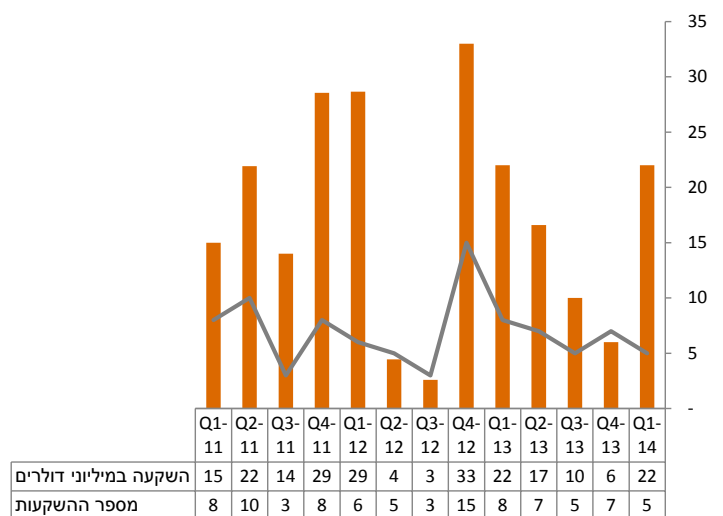
### שלב ה-Intermediate stage

מספר חברות וסך השקעות לפי רבעונים  
במיליוני דולרים) בין השנים 2011 - 2014



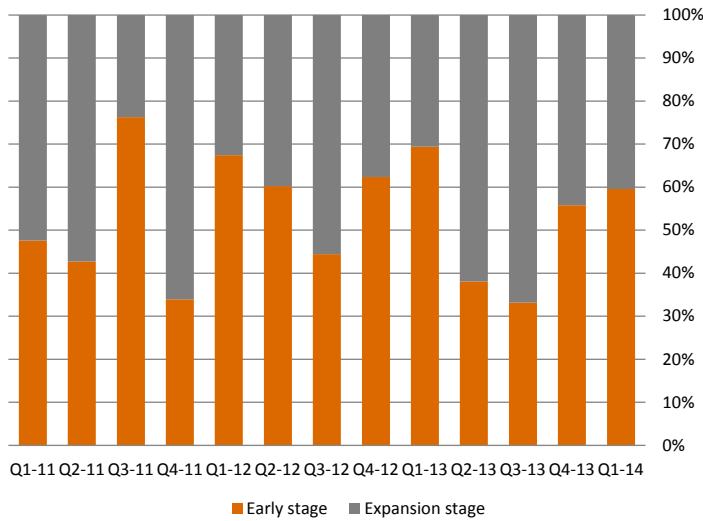
### שלב ה-Seed stage

מספר חברות וסך השקעות לפי רבעונים  
במיליוני דולרים) בין השנים 2011 - 2014



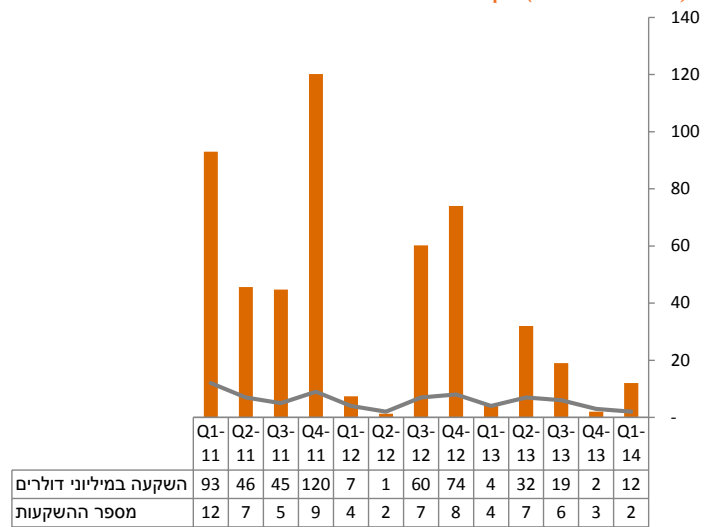
### ניתוח על פי שלבים בהתפתחות החברה

#### פילוח Intermediate stage לפי Early stage ו-Expansion stage

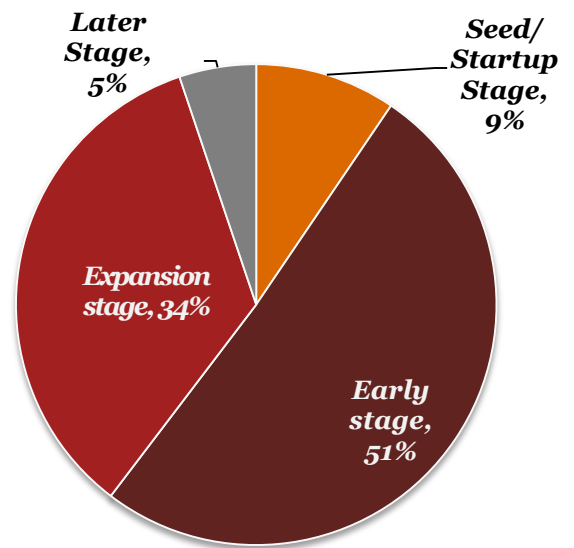


#### שלב ה-Later Stage

מספר חברות וסך השקעות לפי רבעונים  
(במיליוני דולרים) בין השנים 2011 - 2014



#### התפלגות סך ההשקעות על פי התפתחות החברה



דו"ח ה-MoneyTree<sup>TM</sup> מבוצע באופן רבעוני על ידי PwC Israel במקביל לעריכת הדו"ח בארה"ב ואירופה על ידי פירמת ראיית החשבון, המס והייעוץ הגלובלית PwC-PricewaterhouseCoopers. ברבעון הנוכחי השתתפו בדו"ח 33 קרנות הון סיכון, ציבור רחב עושה שימוש בממצאי הדו"ח מידי רבעון והוא כולל: קרנות הון סיכון בישראל ובחו"ל, בנקים מסחריים, בנקים להשקעות ומוסדות פיננסיים אחרים בישראל וברחבי העולם, חברות היי-טק, משרדי ממשלה, לשכת המדען הראשי ואחרים.

דו"ח ה-MoneyTree<sup>TM</sup> מודד השקעות של קרנות הון סיכון מקצועיות, בחברות היי טק פרטיות הפועלות בישראל. המידע אשר מוצג בדו"ח כולל סבבי השקעות בחברות היי-טק ישראליות או בעלות זיקה לישראל (חברות אשר התאגדו בחו"ל, אך הוקמו על ידי מייסדים ישראלים עם מרכזי מו"פ בישראל), עם לפחות קרן הון סיכון אחת שמתפתת בסבב ההשקעה. קרנות ההון שנכללות בדו"ח ה-MoneyTree<sup>TM</sup> הן קרנות הון ישראליות, או קרנות הון זרות שיש להן לפחות שותף אחד בארץ. מרבית המידע דווח לנו על ידי הקרנות ההון ומקורות מהימנים אחרים ומאומת לפני הכללתו בדו"ח זה.

### **לפרטים נוספים ויצירת קשר**

קרין גטניו, מנהלת פיתוח עסקי קבוצת היי-טק, PwC Israel  
03-7955040  
karin.gattegno@il.pwc.com

אלעזר אייברס, מנהל, קבוצת היי-טק, PwC Israel  
03-7954549  
elazar.evers@il.pwc.com

©2014 Kesselman & Kesselman. All rights reserved.

In this document, "PwC Israel" refers to Kesselman & Kesselman, which is a member firm of PricewaterhouseCoopers International Limited, each member firm of which is a separate legal entity.

PwC Israel helps organisations and individuals create the value they're looking for. We're a member of the PwC network of firms in 157 countries with more than 184,000 people who are committed to delivering quality in assurance, tax and advisory services. Tell us what matters to you and find out more by visiting us at [www.pwc.com/il](http://www.pwc.com/il).

This publication has been prepared for general guidance on matters of interest only, and does not constitute professional advice. You should not act upon the information contained in this publication without obtaining specific professional advice. No representation or warranty (express or implied) is given as to the accuracy or completeness of the information contained in this publication, and, to the extent permitted by law, Kesselman & Kesselman, its members, employees and agents do not accept or assume any liability, responsibility or duty of care for any consequences of you or anyone else acting, or refraining to act, in reliance on the information contained in this publication or for any decision based on it.